

 **BASKET ALTA RIBAGORZA**

*¡¡¡ Bienvenidos !!!*

# Torneo Valle Escondido Baloncesto Base

Valle de Benasque 15-17 Junio 2012



PREMINI, ALEVÍN, PREINFANTIL, INFANTIL





## Introducción y Presentación:

**E**l Club Basket Alta Ribagorza, tras el éxito de la primera edición, os invita a disfrutar en nuestro Valle de este II TORNEO VALLE ESCONDIDO de Baloncesto



**S**omos un Club Joven pero con muchas ganas de promocionar nuestro deporte en esta preciosa zona de Alta Montaña. Creemos que con la experiencia acumulada en estos años y los eventos que hemos tenido la suerte de poder organizar, además de las infraestructuras turísticas y deportivas del Valle de Benasque, nos van a permitir ofreceros un TORNEO atractivo y una agradable experiencia para vuestros chavales, como colofón festivo de la temporada.

**A** modo de pequeña presentación y porque dispongáis de unas pequeñas referencias, queremos relacionaros los pequeños y grandes logros y proyectos que como Club hemos tenido la fortuna de vivir, en colaboración con la Federación Aragonesa y Española y muchas otras entidades.

Organización de eventos:

2000-2011: Torneo 3x3 Pirineos – Castejón de Sos

2012: XIII Edición [www.3x3castejon.org](http://www.3x3castejon.org)

2008: Organización Campeonato de España Cadete de clubes

2009: Stage concentración selección española U-18 femenina

2010: Stage selección aragonesa alevín – I Campus Basket Pirineos

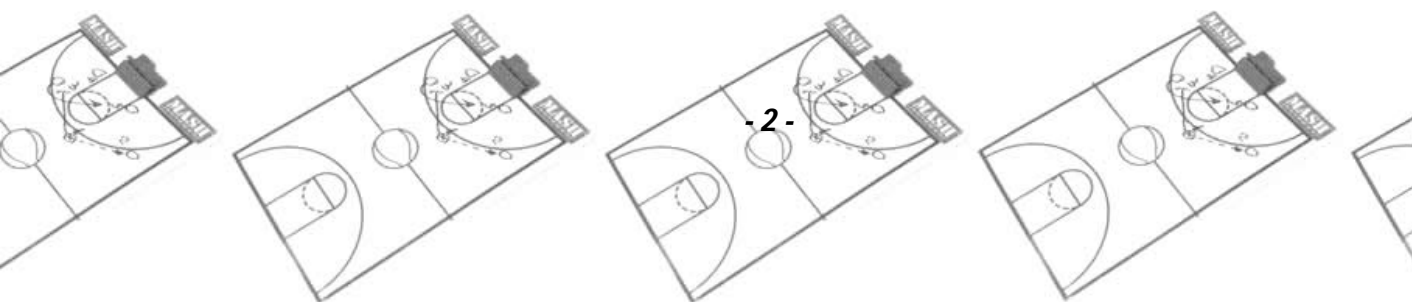
2011: Clinic ACB: Sito Alonso – II Campus Basket Pirineos

Temporada 2007/2008: Mejor Club Aragonés. Federación Aragonesa Baloncesto

Temporada 2009/2010: Mejor Club Oscense. Asoc. De la Prensa Deportiva

**V**ais a comprobar que en el Valle de Benasque, en definitiva en Aragón, nadie es forastero, todo el mundo es bien acogido, porque estas tierras de la Ribagorza tienen una especial tradición de albergar grandes acontecimientos deportivos.

## COMITÉ ORGANIZADOR





**C**omo coordinador del Club Basket Alta Ribagorza, no podemos más que dar las gracias a los ayuntamientos de Benasque, Sahún y Castejón de Sos y Comarca de la Ribagorza por ser receptivos a nuestras propuestas y confiar en el Club para que llevemos adelante este II TORNEO VALLE ESCONDIDO que para nosotros tiene tres objetivos nada menos:

**E**l primero y fundamental es que tanto participantes como acompañantes os sintáis a gusto entre nosotros y disfrutéis de una atractivo fin de semana de baloncesto y ocio como colofón a una esforzada temporada.

**E**l segundo es contribuir a nuestra razón de ser: fomentar la práctica del baloncesto en esta zona de alta montaña; seguro que con el gran espectáculo que vamos a presenciar muchos mas chavales de nuestro valle se acercan al baloncesto, y nosotros estaremos preparados para ofrecerles esta alternativa de ocio sano y a la vez tan divertido.

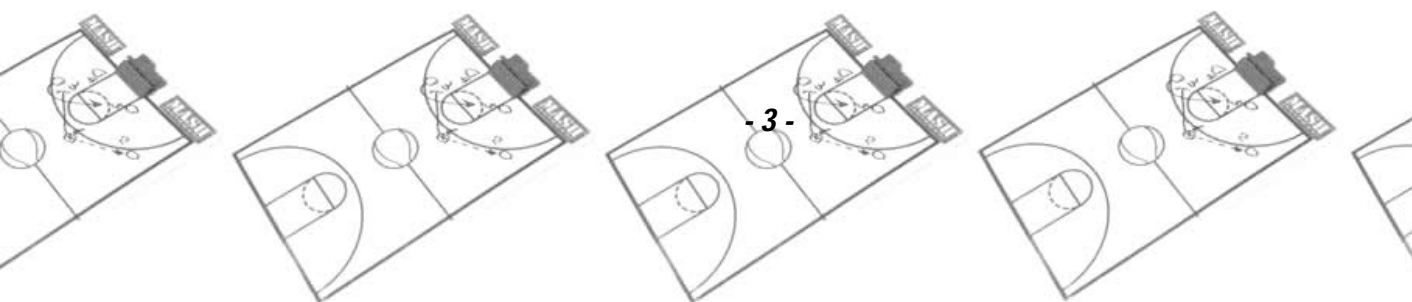
**Y** por último estaremos encantados de presentaros los atractivos como destino turístico para aquellos que aun no conocíais el Valle de Benasque. Esquí, turismo activo, naturaleza, gastronomía, la verdad es que estamos seguros que nuestro entorno natural nos os va a dejar indiferentes.

**G**racias también a nuestros patrocinadores, los nuevos y los tradicionales, que siguen creyendo que el deporte merece la pena, en todos los sentidos. Y gracias a nuestro equipo de padres y voluntarios, sin cuyo esfuerzo no podríamos hacer tantas cosas....

**E**ste joven club tiene muchas ilusiones puestas en este Torneo, y la experiencia que nos proporciona haber organizado otros eventos como el 3x3 Pirineos, que cumple su 13ª edición, creciendo cada año en medios y satisfacción de los participantes, nos anima a pensar que podremos estar a la altura de vuestras expectativas.

**D**isfrutad del valle de Benasque, de la competición, de la convivencia, de la fiesta, en resumen, del **BA-LON-CES-TO**.

**MANUEL PÉREZ PARDOS**  
**COORDINADOR CLUB BASKET ALTA RIBAGORZA**





## QUE OFRECEMOS...

Este es un resumen de nuestra propuesta:

**TORNEO FIN DE TEMPORADA EN UN AMBIENTE FESTIVO y DE OCIO, EN UN VALLE DE MONTAÑA CON TODOS LOS ATRACTIVOS NATURALES**

**ARBITRAJES COLEGIO ARAGONES DE ARBITROS**

**ALOJAMIENTOS DE DIVERSOS PRECIOS Y CATEGORIAS PARA AJUSTARSE A VARIOS PRESUPUESTOS**

**FIESTA – DISCOMOVIL EL SABADO POR LA NOCHE**

**ACTIVIDAD DE AVENTURA (KAYAK EN AGUAS TRANQUILAS), INCLUIDA EN LA INSCRIPCIÓN, PARA DISFRUTAR DE LA NATURALEZA DEL VALLE DE BENASQUE. OPCIONAL; RAFTING, BARRANCOS, PARAPENTE, ETC... (CONSULTAR)**

**EXCURSIONES DE DESCUBRIMIENTO GRATUITAS PARA EQUIPOS Y ACOMPAÑANTES**

*NOVEDAD 2012: PARA LAS MADRES Y PADRES CON EL GUSANILLO DEL BASKET, ORGANIZAREMOS UN 3X3 PARA +35 AÑOS, PARA PASAR UNOS RATOS DIVERTIDOS JUGANDO...*



[ENLACE A GALERIA DE FOTOS TORNEO 2012](#)

<https://picasaweb.google.com/109892965092690561485/ITORNEOVALLEESCONDIDO>



## Valle de Benasque

El valle de Benasque se encuentra en la esquina NE de Aragón, junto a Francia y Cataluña. Tiene este valle, de incomparable belleza, unos 420 km. de superficie. Es en la parte superior donde el Pirineo alcanza sus mayores alturas, en el grupo de montañas más grandiosas de la cordillera, los Montes Malditos, con el Aneto –3.404 metros-, el pico del Posets – 3.377 – y La Maladeta –3.308 -. Constituyen, al mismo tiempo, la mayor porción continua de alta montaña en la península Ibérica. El conjunto está constituido por varios e importantes valles secundarios, entre los que merece especial mención el de Estós. Se trata de una de las zonas más llanas y dulces del Pirineo aragonés, donde aún se puede oír el canto del urogallo, ver algunas víbora aspid o toparse con alguno de los muchos armiños que por allí habitan. Es una zona rica en vegetación, con una fauna típica del hábitat del pino negro. En sus llanos se alberga un importante número de lagos e ibones de aguas claras y limpias, como el de Batisielles o el de Escarpinosa.

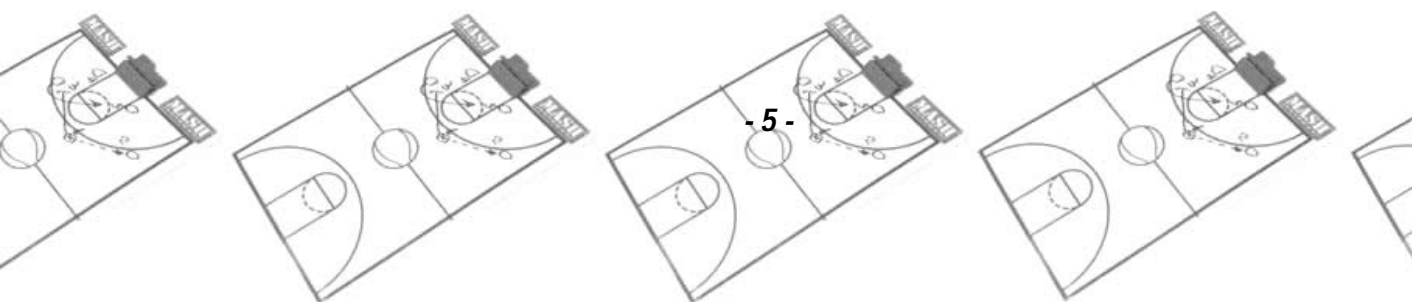


## Benasque

La villa de Benasque, capital del valle, de singular belleza, con casas infanzonas, torres, portadas renacentistas y escudos de armas combinan con una arquitectura más moderna pero a la vez tradicional del Pirineo. Destacan, iglesia de Santa María, románica, siglo XIII y el palacio de los Condes de Ribagorza, situado en la calle mayor. También se encuentran próximos los Baños de Benasque, viejo balneario cuyas aguas termanles sulfurosas surgen a más de 37º de la roca, con reconocidas facultades terapéuticas.

## Castejón de Sos

Es un municipio situado en la zona del Alto Ésera, en el corazón de los Pirineos y en el histórico Condado de la Ribagorza. Castejón de Sos es conocido internacionalmente por las condiciones especiales que ofrece para la práctica del parapente. Además, para los amantes del paisaje, ofrece hermosos parajes como el Congosto de Ventamillo y los aficionados al arte encontrarán una joya del estilo románico lombardo del siglo XII en la Ermita de la Virgen de Gracia, en El Run.





Accesos y Planos Turísticos



DISTANCIAS AL VALLE DE BENASQUE y TIEMPOS DE VIAJE TURISMOS

- Desde Huesca (150 km.) 1h.45min.
- Desde Lleida (148 km.) 1h.45min.
- Desde Zaragoza (220 km.) 2h.30min.
- Desde Madrid (550 km.) 5h.30min.
- Desde Barcelona (320 km.) 3h.15min.
- Desde Valencia (525 km.) 5h.15min.
- Desde San Sebastián (400 km.) 4h.00min.
- Desde Bilbao (529 km.) 5h.30min.

**Desde Huesca (150 Km):**

Tomar la N-240 en dirección a Lleida. Pasado Barbastro, girar a la izquierda por la N-123 en dirección a Graus. En Graus, continuar por la A-139 en dirección al Valle de Benasque. En el cruce con la N-260, seguir por esta carretera en dirección a Campo y Castejón de Sos. En el cruce hacia Castejón de Sos hay una gasolinera de REPSOL, cruzad el puente y os encontraréis en Castejón de Sos. Si no cruzáis el puente, en 10 minutos llegáis a Benasque.

**Desde Lleida (148 Km)**

Tomar la N-230 en dirección a Benabarre. En esta población, seguir a la izquierda por la N-123 hasta Graus. En Graus, continuar por la A-139 en dirección al Valle de Benasque. En el cruce con la N-260, seguir por esta carretera en dirección a Campo y Castejón de Sos. En el cruce hacia Castejón de Sos hay una gasolinera de REPSOL, cruzad el puente y os encontraréis en Castejón de Sos. Si no cruzáis el puente, en 10 minutos llegáis a Benasque.



## Desde Zaragoza (220 Km):

Tomar la carretera de Huesca N-330. En Huesca, la N-240 en dirección a Lleida. Pasado Barbastro, tomar a la izquierda la N-123 en dirección a Graus. En Graus, continuar por la A-139 en dirección al Valle de Benasque. En el cruce con la N-260, seguir por esta carretera en dirección a Campo y Castejón de Sos. En el cruce hacia Castejón de Sos hay una gasolinera de REPSOL, cruzad el puente y os encontraréis en Castejón de Sos. Si no cruzáis el puente, en 10 minutos llegáis a Benasque.

## Desde Madrid (550 Km):

Tomar la N-II hasta Zaragoza, y allí, la N-330 hasta Huesca. En Huesca, continuar por la N-240 en dirección a Lleida. Pasado Barbastro, seguir a la izquierda por la N-123 en dirección a Graus. En Graus, continuar por la A-139 en dirección al Valle de Benasque. En el cruce con la N-260, seguir por esta carretera en dirección a Campo y Castejón de Sos. En el cruce hacia Castejón de Sos hay una gasolinera de REPSOL, cruzad el puente y os encontraréis en Castejón de Sos. Si no cruzáis el puente, en 10 minutos llegáis a Benasque.

## Desde Barcelona por Autopista (320 Km):

Autopista A-2 hasta Lleida (salida 6). En Lleida tomaremos la N-230 dirección Benabarre. En esta población tomaremos a la izquierda la N-123 hasta Graus. En Graus continuar por la A-139 dirección Valle de Benasque. En el cruce con la N-260 seguir por esta carretera dirección Campo y Castejón de Sos. En el cruce hacia Castejón de Sos hay una gasolinera de REPSOL, cruzad el puente y os encontraréis en Castejón de Sos. Si no cruzáis el puente, en 10 minutos llegáis a Benasque.

## Desde Barcelona por Autovía (300 Km):

Autopista A-2 hasta Martorell. Tomar la N-II hasta Lleida. En la circunvalación, seguir a la derecha por la N-230 hasta Benabarre. En esta población, seguir a la izquierda por la N-123 hasta Graus. En Graus, continuar por la A-139 en dirección al Valle de Benasque. En el cruce hacia Castejón de Sos hay una gasolinera de REPSOL, cruzad el puente y os encontraréis en Castejón de Sos. Si no cruzáis el puente, en 10 minutos llegáis a Benasque.

## Desde Barcelona por Balaguer (285 Km):

Autopista A-2 hasta Martorell. Tomar la N-II y después de Tàrrrega, coger la salida 504 en dirección a Balaguer (C-148). En Balaguer, continuar por la misma carretera (C-148) hasta Alfarràs. En esta población, tomar la N-230 en dirección a Benabarre, y en Benabarre, la N-123 en dirección a Graus. En Graus, seguir por la A-139 en dirección al Valle de Benasque. En el cruce con la N-260, seguir por esta carretera en dirección a Campo y Castejón de Sos. En el cruce hacia Castejón de Sos hay una gasolinera de REPSOL, cruzad el puente y os encontraréis en Castejón de Sos. Si no cruzáis el puente, en 10 minutos llegáis a Benasque.

## Desde Valencia por Autopista (525 Km):

Tomar la A-7 en dirección a Tarragona. Salir en el peaje del Vendrell y tomar la A-2 hasta Lleida (salida 6). En Lleida, tomar la N-230 en dirección a Benabarre. En esta población, seguir a la izquierda por la N-123 hasta Graus. En Graus, continuar por la comarcal A-139 en dirección al Valle de Benasque. En el cruce con la N-260, seguir por esta carretera en dirección a Campo y Castejón de Sos. En el cruce hacia Castejón de Sos hay una gasolinera de REPSOL, cruzad el puente y os encontraréis en Castejón de Sos. Si no cruzáis el puente, en 10 minutos llegáis a Benasque.

## Desde Valencia por el interior (469 Km):

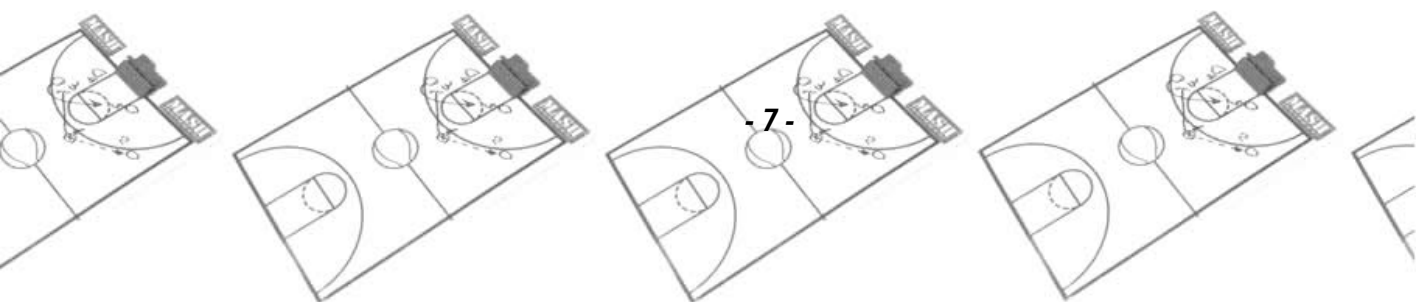
Tomar la A-7 en dirección a Tarragona. Dejar la autopista en la salida 40 y seguir en dirección a Tortosa por la C-237. En Tortosa, tomar la C-230 en dirección a Mora d'Ebre. Continuar por la misma carretera en dirección a Flix, cruzar esta población y seguir en dirección a Lleida. En Lleida, tomar la N-230 en dirección a Benabarre. En esta población, seguir a la izquierda por la N-123 hasta Graus. En Graus, continuar por la A-139 en dirección al Valle de Benasque. En el cruce con la N-260, seguir por esta carretera en dirección a Campo y Castejón de Sos. En el cruce hacia Castejón de Sos hay una gasolinera de REPSOL, cruzad el puente y os encontraréis en Castejón de Sos. Si no cruzáis el puente, en 10 minutos llegáis a Benasque.

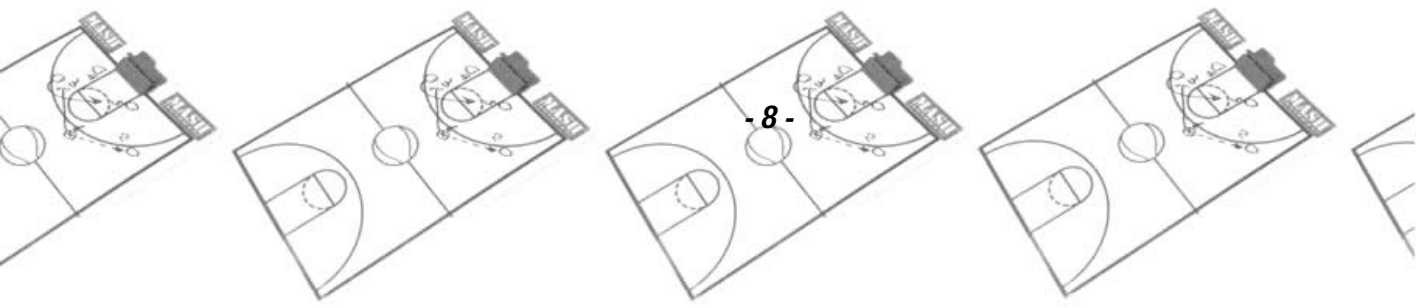
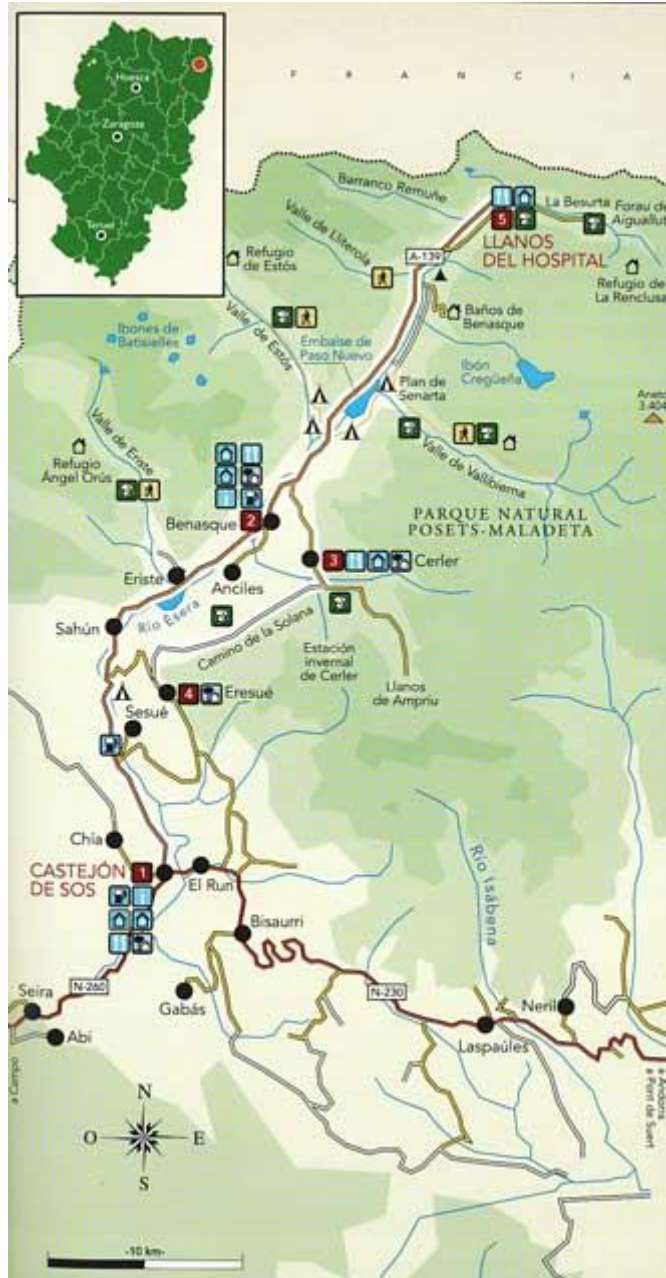
## Desde San Sebastián por Francia (400 Km):

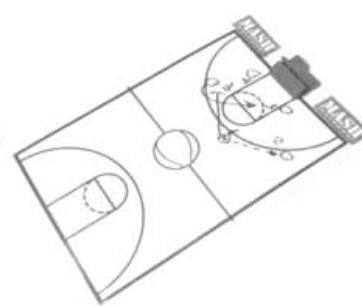
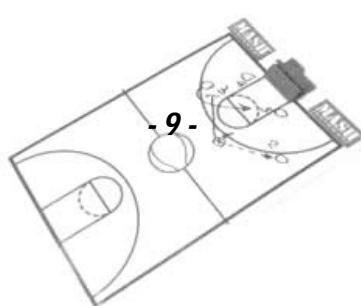
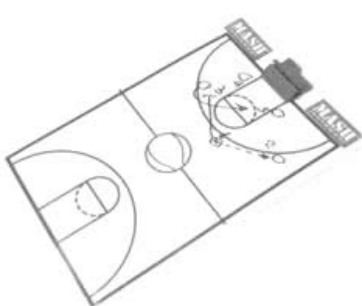
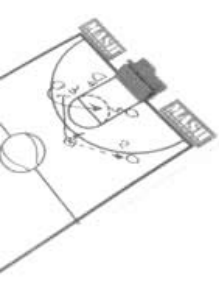
Tomar la A-63 en dirección a Bayona, y en Bayona, la A-64 hasta Montrejeaux. Salir por la N-125 hasta la frontera. Continuar por la N-230, cruzar el túnel de Vielha y seguir hasta Vilaller. Después de Vilaller, seguir a la derecha por la N-260 en dirección a Castejón de Sos. Una vez en Castejón, podéis curzar el puente y girando a la izquierda, en 10 minutos llegáis a Benasque.

## Desde Bilbao por Zaragoza (529 Km):

Tomar la A-68 hasta Zaragoza. Tomar la carretera de Huesca N-330. En Huesca, seguir por la N-240 en dirección a Lleida. Pasado Barbastro, seguir a la izquierda por la N-123 en dirección a Graus. En Graus, continuar por la comarcal A-139 en dirección al Valle de Benasque. En el cruce con la N-260, seguir por esta carretera en dirección a Campo y Castejón de Sos. En el cruce hacia Castejón de Sos hay una gasolinera de REPSOL, cruzad el puente y os encontraréis en Castejón de Sos. Si no cruzáis el puente, en 10 minutos llegáis a Benasque.









## Polideportivo Benasque

Este precioso pabellón con cubierta de madera ha renovado su pavimento instalando un parque flotante de última generación. Dispone de gradas para 200 personas mas 400 plazas en sillas. Así mismo, cuenta con salas polivalentes, servicio de bar, Internet WiFi gratuito, teléfono y juegos recreativos.



## Polideportivo Castejón de Sos

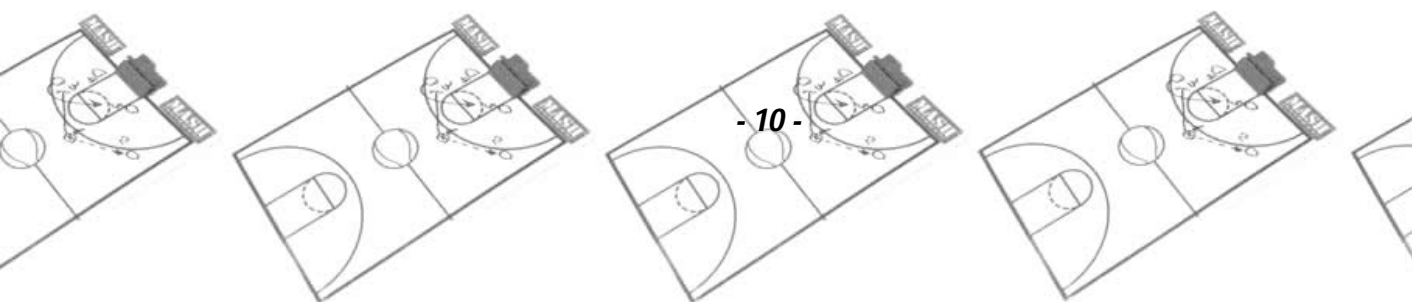
El pabellón de Castejón de Sos dispone de tableros de metacrilato y aros abatibles en la pista principal. Cuenta con un pavimento no abrasivo con buen agarre.

Dispone de gimnasio con aparatos y bicicletas estáticas, y una excelente iluminación. Este pabellón es la sede de unos de los torneos 3x3 no comerciales con más tradición en España, el 3x3 Pirineos [www.3x3castejon.org](http://www.3x3castejon.org)., que este año celebra su 13ª edición.



## Polideportivo Sahún:

Nueva infraestructura en el municipio de Sahún.





## CATEGORÍAS:

PreMini Benjamín Mixto: Nacidos en 2002-2003

Alevín Femenino: Nacidas en 2000-2001

Alevín Masculino: Nacidos en 2000-2001

Preinfantil Femenino: Nacidas en 1999

Preinfantil Masculino: Nacidos en 1999

Infantil Masculino: Nacidos en 1998-1999

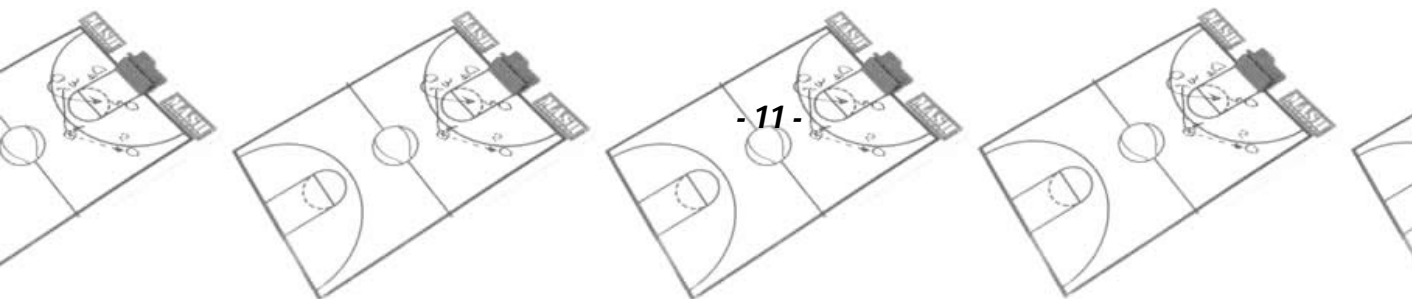
Infantil Femenino: Nacidas en 1998-1999

NO EXISTE UNA SEDE FIJA PARA CADA CATEGORIA, ES DECIR QUE UN EQUIPO PUEDE JUGAR EN DISTINTOS PUEBLOS. LA CERCANÍA DE LOS MISMOS, EL SERVICIO DE AUTOBUSES Y LOS HORARIOS ADAPTADOS HACEN QUE ESTA CUESTIÓN NO SEA NINGUN PROBLEMA.

EL ALOJAMIENTO DEBÉIS ELEGIRLO SEGÚN PREFERENCIAS DE LUGAR, TIPO DE ALOJAMIENTO, PRESUPUESTO, ETC..., INDEPENDIEMENTE DE LA CATEGORIA DEL EQUIPO.

## TRANSPORTE:

Si algún equipo se plantea venir en transporte público, contactar con la organización para comentaros las opciones de transporte.





ALOJAMIENTO	WEB	PRECIO	LOCALIDAD	OBS
HOTEL ANETO	<a href="http://www.hotelesvalero.com">www.hotelesvalero.com</a>	125 €	BENASQUE	(1)
HOTEL SAN CHULDIAN	<a href="http://www.hotelcasachuldian.com">www.hotelcasachuldian.com</a>	120 €	SAHUN	
HOTEL DIAMÓ	<a href="http://www.hoteldiamo.com">www.hoteldiamo.com</a>	110 €	CASTEJON	
APARTHOTEL CASTEJON	<a href="http://www.apartahotelcastejondesos.com">www.apartahotelcastejondesos.com</a>	110 €	CASTEJON	
HOTEL CASA CORNEL	<a href="http://www.casacornel.com">www.casacornel.com</a>	110 €	CERLER	
HOTEL EL PILAR	<a href="http://www.hotelesvalero.com">www.hotelesvalero.com</a>	105 €	BENASQUE	(2)
HOTEL SAN ANTON	<a href="http://www.san-anton.com">www.san-anton.com</a>	100 €	BENASQUE	
HOTEL CASA ROSITA	<a href="http://www.casarosita.com">www.casarosita.com</a>	100 €	ERISTE	
HOSTAL SOSITANA	<a href="http://www.hostalsositana.com">www.hostalsositana.com</a>	95 €	CASTEJON	
HOSTAL LACREU	<a href="http://www.casalacreu.com">www.casalacreu.com</a>	95 €	SAHÚN	
HOTEL LLIBRADA	<a href="http://www.hotellibrada.com">www.hotellibrada.com</a>	95 €	BENASQUE	
HOTEL SESUE	<a href="http://www.hotelsesue.com">www.hotelsesue.com</a>	95 €	SESUE	
HOTEL PIRINEOS	<a href="http://www.hotelpirineos.es">www.hotelpirineos.es</a>	90 €	CASTEJON	
BUNGALOWS BORDA D'ARNALDET	<a href="http://www.arnaldet.com">www.arnaldet.com</a>	85 €	SESUE	
RESIDENCIA ESCUELA MONTAÑA	<a href="http://www.prames.com">www.prames.com</a>	85 €	BENASQUE	
HOTEL PLAZA	<a href="http://www.hotelplazapirineos.com">www.hotelplazapirineos.com</a>	85 €	CASTEJON	
HOTEL TURPI	<a href="http://www.turpi.net">www.turpi.net</a>	85 €	BENASQUE	
HOSTAL CASA JUAN	<a href="http://www.hostalcasajuan.com">www.hostalcasajuan.com</a>	85 €	CASTEJON	
CAMPING ANETO BUNGALOWS	<a href="http://www.campinganeto.com">www.campinganeto.com</a>	80 €	BENASQUE	
ALBERGUE EL RUN	<a href="http://www.alberque-elrun.com">www.alberque-elrun.com</a>	75 €	EL RUN	
HOTEL SESUE (apartamentos)	<a href="http://www.hotelsesue.com">www.hotelsesue.com</a>	65 €	SESUE	
CAMPING ANETO ALBERGUE	<a href="http://www.campinganeto.com">www.campinganeto.com</a>	65 €	BENASQUE	

### **OBSERVACIONES:**

(1): Acceso gratuito piscina climatizada Hotel Aneto durante el Torneo

(2): Precio especial acceso piscina Hotel Aneto: 5 eur

### **En el precio está incluido:**

2 noches de alojamiento, viernes alojamiento y desayuno, comida sábado, cena sábado, desayuno y comida domingo (pic-nic).

Fiesta Sábado noche (1 consumición).

Trofeo para todos los equipos y obsequio para todos los participantes

Actividad de Aventura (kayak en aguas tranquilas)

**Cena del viernes:** Si se calcula que se va a llegar a cenar el viernes, tenemos previsto una cena de bienvenida para los deportistas, tanto en Benasque como en Castejón de Sos, común para todos los equipos que lleguen pronto (8 eur).

NO EXISTE UNA SEDE FIJA PARA CADA CATEGORIA, ES DECIR QUE UN EQUIPO PUEDE JUGAR EN DISTINTOS PUEBLOS. LA CERCANÍA DE LOS MISMOS, EL SERVICIO DE AUTOBUSES Y LOS HORARIOS ADAPTADOS HACEN QUE ESTA CUESTIÓN NO SEA NINGUN PROBLEMA.

EL ALOJAMIENTO DEBÉIS ELEGIRLO SEGÚN PREFERENCIAS DE LUGAR, PRESUPUESTO, ETC..., INDEPENDIENTEMENTE DE LA CATEGORIA DEL EQUIPO.





## Inscripciones:

La inscripción incluye:

2 noches de alojamiento, viernes alojamiento y desayuno, comida sábado, Cena sábado, desayuno y comida domingo (pic-nic).

Fiesta Sábado noche (1 consumición)

Trofeo para todos los equipos

Obsequio para todos los participantes

Actividad de Aventura



**Cena del viernes:** Si se calcula que se va a llegar a cenar el viernes, tenemos previsto una cena de bienvenida para los deportistas, tanto en Benasque como en Castejón de Sos, común para todos los equipos que lleguen pronto (8 eur).

### Proceso de inscripción:

Una vez elegido el alojamiento, enviar un email a la Organización para comprobar la disponibilidad y completar los datos básicos de la inscripción.

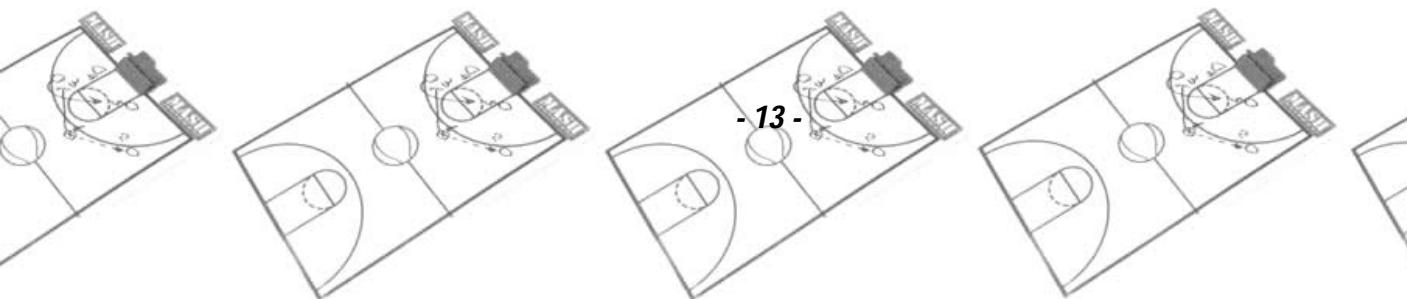
Para reservar en firme la plaza, se deberá ingresar la cantidad de 150 eur por equipo en la cuenta que os enviaremos por email, indicando Club y Categoría del equipo.

El resto del importe deberá ingresarse antes del 31 de Mayo.

## Contacto e Información:

BASKET ALTA RIBAGORZA  
basketaltaribagorza@gmail.com  
974553545 – 616031371 (Manu)

**ALOJAMIENTOS ACOMPAÑANTES:  
CONTACTAR CON ORGANIZACIÓN PARA ENVIO DOSSIER ALOJAMIENTOS  
CON OFERTAS ESPECIALES AL RESERVA A TRAVÉS DE LA ORGANIZACION**





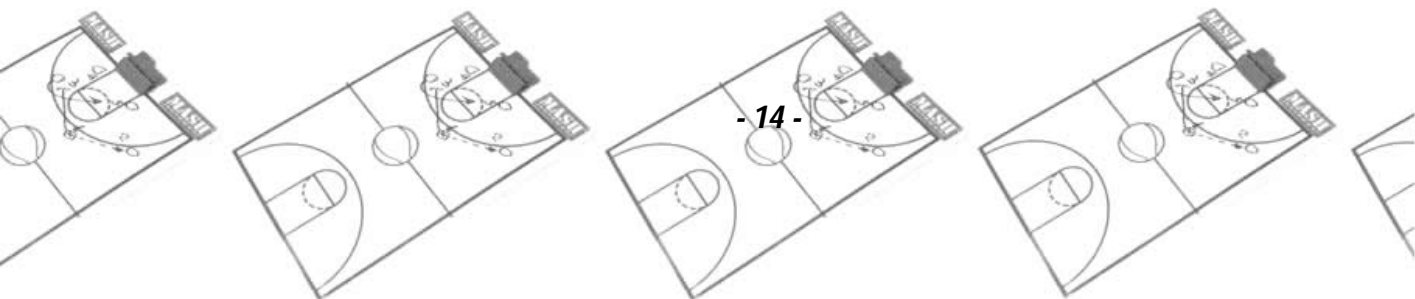
Colaboradores:

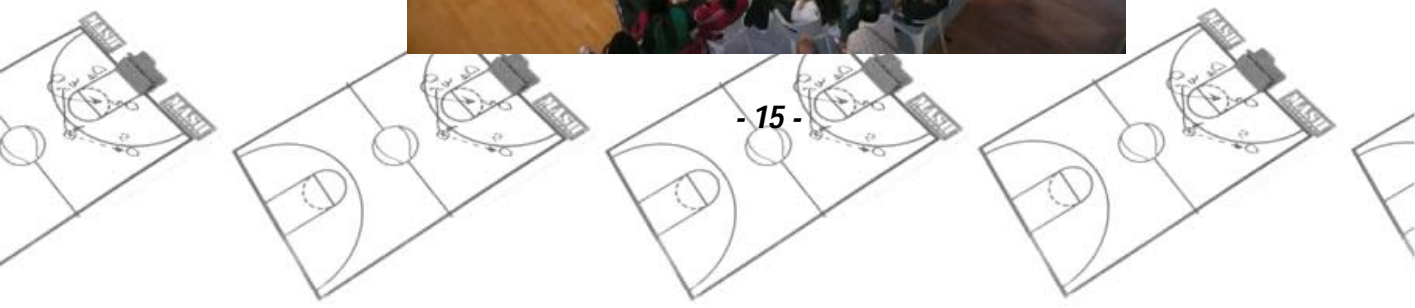


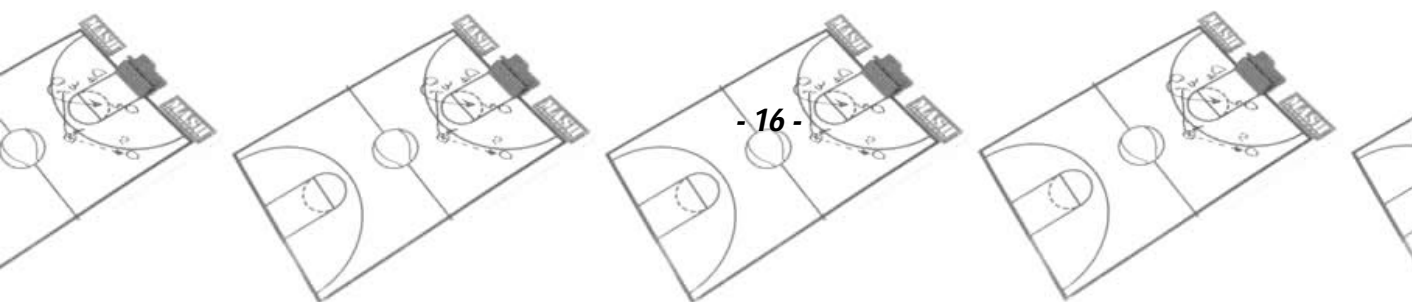
DELEGACIÓN OSCENSE de BALONCESTO

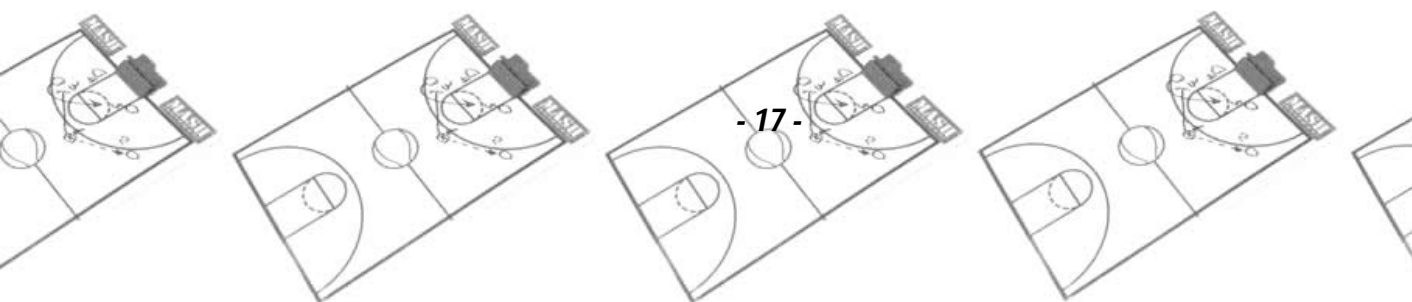


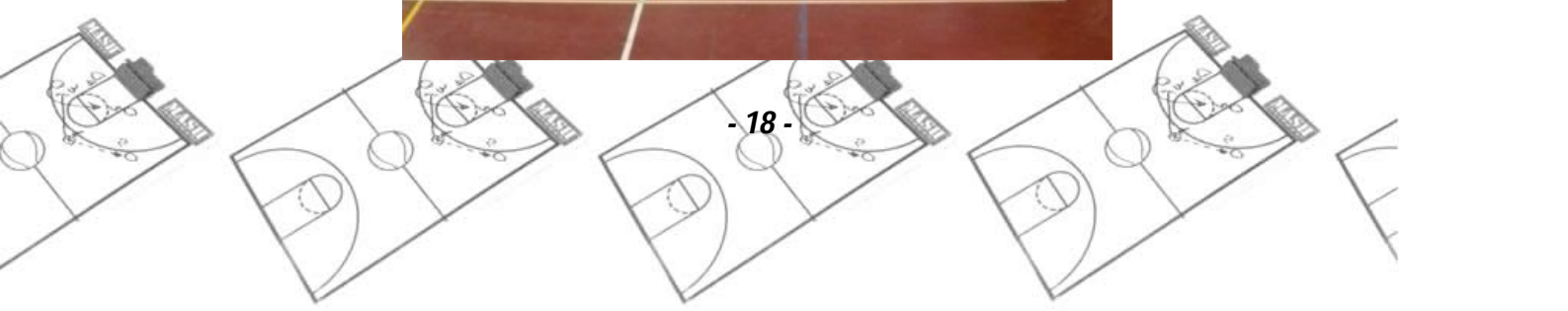
Asociación Turística Valle de Benasque













# BALONCESTO

## Valle de Benasque

